

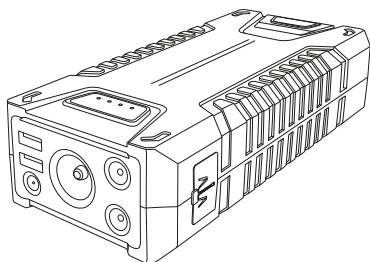
# Kaise®

## Batería de arranque

### 20000 mAh

#### Manual del usuario

##### Modelo T242



Por favor léase el manual con atención y guárdese-lo!

### SOBRE EL PRODUCTO

Muchas gracias por tener nuestra batería de arranque multi función. Cuando estés involucrado en un accidente o que el coche no te funcione bien o no arranque pruebe de encender su coche con nuestro producto. Esta batería de arranque esta hecha con una batería de litio polímero de alta calidad, el pico de arranque puede ser de 1000A. Antes de hacer servir este producto, por favor léase bien el manual de instrucciones.

Este manual es para que pueda hacer servir este producto correctamente, no representa ninguna configuración del hardware o del software. Sobre la configuración del producto por favor contacte-se con el vendedor del producto para mas información. Los dibujos que se muestran en este manual no son iguales a la del producto son solo para dar una referencia.

### I. NOTICIA ANTES DE HACERLO SERVIR!

- 1. Este producto funciona perfectamente con los elementos que lleva incorporados, si hace servir otro objeto que no es el del producto podría provocar una situación peligrosa.
2. Si su coche ha tenido una falta de energía conecte correctamente los cables en los polos negativos y positivos de la batería de su coche a la del equipo.
3. Lo vehículos que lleven un ordenador bordo y que no han sido fabricados con la ISO16750 podrían dañarse al tratar de arrancar su vehículo con nuestro equipo...
4. La batería de arranque debería esta guardaren un lugar seguro seco y bien ventilado.
5. Cuando no use las pizas de la batería guárdelas. Nunca junte las pizas.
6. Si los conectores de la batería POSITIVO y NEGATIVO están incorrectos, la luz verde del equipo de las pizas inteligentes estará parpadeando.
7. Este equipo esta creado solo para vehículos con batería de 12V
8. Este equipo no esta echo para reemplazar la batería de los coches.
9. El exceso de arranques sobre el vehículo podría dañar el motor.

### II. OTROS PELIGROS

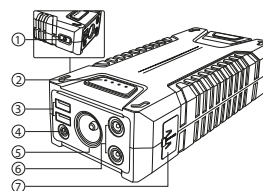
- 1. No haga corto circuito con el equipo. Para evitar corto circuitos, aleja el equipo de todos los objetos metálicos (ej: monedas, horquillas, llaves, etc).
2. No caliente el equipo, ni lo deje al lado del fuego ni lo tire al agua o otros líquidos.
3. Aleje el producto del polvo y de la humedad.
4. No desmonte el quipo ni lo vuelva a montar.
5. No lance el equipo ni le ponga encima objetos pesados ni deje que tenga impactos fuertes.
6. Este producto no lo pueden hacer servir los niños y si lo llegarán ha ahcer servir tendría que ser con la supervisión de un adulto.
7. No cubrir el equipo con toallas, ropa o otros objetos.
8. El equipo cuando se cargue puede calentarse, es normal, ten cuidado cuando lo cojas.
9. No cargue el equipo cuando este totalmente cargado
10. Desconecta el equipo cuando esté totalmente cargado.
11. Haz servir el equipo correctamente para evitar problemas eléctricos

### III. PARÁMETROS DEL PRODUCTO

Table with 2 columns: Parameter and Value. Includes Capacity (20000mAh), Dimensions (182x85x45mm), Weight (640g), Voltage (15V/1A), and Safety info.

※ Pueden haber algunos cambios en los recambios del producto. Por favor use los del producto.

### IV.DESCRIPCIÓN DEL PRODUCTO



▲Figura 1. Equipo

- 1 BOTÓN ON/OFF // ENCENDIDO LINTERNA
2 INDICADOR DE LA BATERÍA
3 DOBLE SALIDA USB
4 ENTRADA DE CARGA
5 LINTERNA/ PARPADEO SOS / PARPADEO
6 DOBLE SALIDA CC
7 SALIDA ECS
Pinzas conectadas al equipo. Vehículos que soportan baterías de 12V

#### Descripción de las funciones

Power ON: Presione el botón ON/OFF/Luz LED para encender el equipo. Cuando el equipo no se esté usando automáticamente se apagará.
Interrupto luz LED: Pulsa el botón durante 3 segundos para encender la linterna, luego pulsa una vez ese botón para cambiar el modo de la linterna...

### V. INSTRUCCIONES DEL PRODUCTO

1. Como encender el coche con este producto
Cuando el coche no se enciende debido a un fallo de la batería que esté perdiendo energía, este producto te puede ayudar a encender el coche.

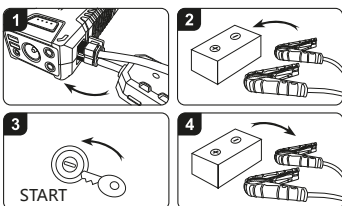
Este producto solo se puede utilizar en coches que tengan baterías de 12V, no se puede usar en vehículos con baterías de 6V y 24V; antes de hacer servir este producto asegúrate de que la batería de tu coche es de 12V.

Si intentas encender varias veces el motor del coche por encima de las veces recomendadas (no mas de 5 veces) puede ser que termines estropeando el motor, si ves que después de estas 5 veces el coche no se enciende mira si hay otro problema.

### 2. Como encender un automóvil con este producto?

- 1) Abra la tapa de la batería donde va conectado el cable de las pizas y conecta las pizas en el conector ECS.
2) Conecta la pinza de color rojo en el lado positivo de la batería del coche...
3) Una vez conectadas las pizas, el producto detectará si las pizas han sido bien conectadas (luz verde).
4) Cuando su coche haya arrancado, por favor desconecte las pizas de la batería de su automóvil con cuidado.

Atención: Cuando aparte las pizas de la batería del coche, esta prohibido conectar las pizas con el electrodo positivo/negativo ya que podría causar un corto circuito o unos chispazos. Por favor separa bien las pizas del producto. Si hubiera una protección contra corto circuitos en el producto se encendería una luz roja.

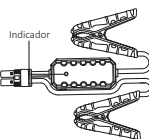


▲ Figura 2 Método de aplicación

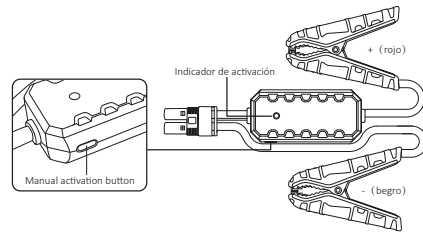
Nota: El producto estará en modo protegido cuando detecte alguna error al usarlo

#### INDICADOR DE LAS PIZAS DE LA BATERÍA:

- 1 Parpadeo de la luz verde: Modo espera
2 Luz Verde encendida: Preparado para arrancar / Modo activado
3 Parpadeo de luz roja: Poco voltaje / Recalentamiento
4 Luz roja encendida: Corto circuito / Sobre carga/ Bajo Voltaje.
5 Parpadeo de la luz roja / verde: Polaridad reversible



### 3. Como encender el coche con el Manual de Activación



▲ Figur3 Pinzas y caja de seguridad

Manual de activación: Este equipo va equipado con las pizas que reconocen automáticamente el vehículo y cuando lo reconocen proceden a activarse de forma automática. Si las pizas reconocen que un vehículo con batería de 12V tiene la batería estropeada...

#### Peligros:

- 1) El Modo Manual de Activación SOLO debería ser usado por mecánicos.
2) Antes de hacer servir este manual, asegúrese que tu vehículo tiene una batería de 12V...
3) Antes de hacer servir este manual, asegúrese de que las pizas están correctamente conectadas a la batería del vehículo...
4) Después de excluir la situación 1,2 y 3, si las pizas aún no reconocen la batería del vehículo...

- 5) Cuando las pizas estén correctamente conectadas en sus respectivos conectores, aprieta el botón de activación de las pizas durante unos 5 segundos...
6) Una vez el coche ya esté en marcha, por favor desconecta las pizas y el equipo de la batería del coche...

#### 4. Aplicaciones del producto en temperaturas bajas

Si el equipo se encuentra en un lugar de temperaturas extremadamente bajas (Temperaturas bajo 0°C), la actividad química de la batería de litio se disminuirá por as bajas temperaturas.

- 1) Recarga la batería después de cada uso para que esté altamente cargada...
2) Con bajas temperaturas, la primera carga puede fallar...
3) Si la energía no es suficiente (menos de 3 niveles), en bajas temperaturas, será imposible arrancar el coche...

#### 5. Como proveer carga a dispositivos digitales con este producto?

Salida USB: Este producto viene con un cable USB, directamente puedes conectar tu teléfono, MP3 entre otros dispositivos digitales para proveerles de una carga de 5V.

#### 6. Como cargar el producto?

- a. Cargar el equipo con un adaptador
b. Cargar el equipo durante un viaje
c. Para proteger la batería del coche de las fallas eléctricas de la batería carga el equipo SOLO cuando el coche este en marcha.

Quando la unidad este totalmente cargada por favor desconecta la unidad del cargador.

### VI. APLICACIONES DEL PRODUCTO

- a) Antes de hacer servir la batería de arranque, asegúrate de haber apagado toda la electrónica del coche...
b) Este equipo esta echo con una batería de litio polímero de alta calidad...
c) Si el equipo no se esta haciendo servir durante un tiempo, por favor desconecta-lo y guárdalo.
d) Algunos dispositivos tiene que estar en modo carga para cargarse...
e) Para alargar la vida útil del equipo (batería de litio), es mejor que cargues el producto 3 veces por mes...
f) Una vez encendido el producto, si no recibe ningún arranque el equipo automáticamente se apagará para ahorrar energía.

#### Reciclado

Devuelve siempre tu productos electrónicos, baterías y cajas de emabar a los puntos adecuados para cada objeto.

#### Información de la batería

Tu dispositivo tiene una batería interna y no se puede cambiar por otra ni desmontarla del dispositivo ya que podrías estropear el equipo. La batería puede sera cargada y descargada unas 500 veces...

#### Declaración

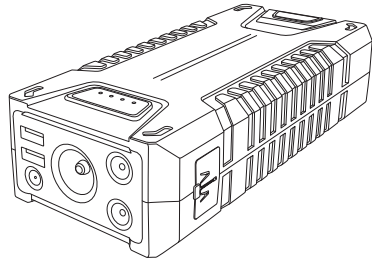
Todos los derechos reservados. La reproducción en su totalidad o en su parcialidad esta prohibida. Todas las otras marcas son marcas de sus respectivos dueños.





# 20000mAh

## Portable JumpStarter User Manual



Please read the manual carefully before operating and keep it!

### ABOUT THE PRODUCT

Thank you very much for applying our multi-function portable jumpstarter. When you encounter an accident loss or damage of car battery, or cannot start the car due to temperature reasons, you can try to start your car with this product. This jumpstarter has been built in high quality lithium polymer battery, the peak starting current can be up to 1000A. Before using this product, please read the user manual carefully and properly keep for reference.

This manual is to help you use the product correctly, it does not represent any description on the hardware and software configuration of the product. About the product configuration, please refer to the contract related to this product (if there is), or consult to the seller that sells the product. Pictures in this manual is for reference only, if there are individual pictures do not match the actual, please prevail in actual products.

### I. NOTICE BEFORE USING!

- This product must cooperatively work with the equipped battery Clamps, it is forbidden to use a third party battery clip, otherwise it will cause dangers and may endanger the safety of users.**
- Correctly connect the product to the positive and negative pole of the car battery that has suffered power loss or damage, this product will intelligently recognize the car battery voltage, users can instantly start the engine by switching the engine switch.
- Vehicles that have on-board computerized systems which not designed to meet ISO 16750 standard may be damaged if vehicle battery is jump-started. Before jump-starting, read the vehicle's owner's manual to confirm that external-starting assistance is suitable.
  - ※ ISO 16750 is an ISO standard which provides guidance regarding environmental conditions commonly encountered by electrical and electronic systems installed in automobiles.
- Jump-start procedures should only be performed in a safe, dry, well-ventilated area.
- Always store battery clamps when not in use. Never touch battery clamps together. This can cause dangerous sparks, power arcing and/or explosion.
- If the connections to the battery's POSITIVE and NEGATIVE terminals are incorrect, the green light on the safety box of smart clamps will keep blinking. Disconnect clamps and reconnect to battery with correct polarity and the green light on the safety box of smart clamps will stop blinking.
- This unit is designed to be used only on vehicles with a 12 volt DC battery system. Do not connect to a 6 volt or 24 volt battery system.
- This unit is not designed to be used as a replacement for a vehicular battery. Do not attempt to operate a vehicle that does not have a battery installed.
- Excessive engine cranking can damage a vehicle's starter motor. If the engine fails to start after the recommended number of attempts ( no more than 5 times of attempt to start the engine at a time ) , discontinue jump-start procedures and look for other problems that may need to be corrected.

### II. OTHER WARNINGS

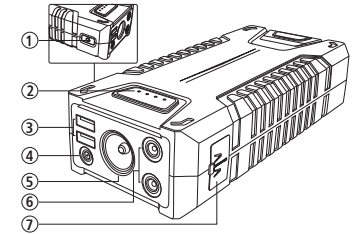
- Do not short-circuit the unit. To avoid short-circuiting, keep the unit away from all metal objects (e.g. coins, hair-pins, keys, etc.);
- Do not heat the unit, or dispose of it in fire, water or other liquids. Keep away from high temperatures. Do not expose the unit to direct sunlight.
- Keep away from high humidity, dusty places.
- Do not disassemble or reassemble this unit.
- Do not drop, place heavy objects on, or allow strong impact to this unit.
- This appliance is not intended for use by persons (including children) with reduced physical, sensory or mental capabilities, or lack of experience and knowledge, unless they have been given supervision or instruction concerning use of the appliance by a person responsible for their safety.
- Children should be supervised to ensure that they do not play with the appliance.
- Do not cover the device with towels, clothing and other item.
- The unit may become hot when charging. This is normal. Use caution when handling.
- Do not charge the unit over the required time.
- Disconnect the unit when fully charged.
- Use the unit properly to avoid electronic shock.

### III. PRODUCT PARAMETERS

Capacity	20000mAh, 3.7V/74Wh	
Dimensions(LWH)	182x85x45mm	
Weight	640g	
Built-in Battery	High Rate Discharge Lithium Polymer Batteries	
Input Recharging	15V/1A	
Fully Charged Time	6~7 hours	
ECS Output	Support 12V Battery System Vehicle	
Output	USB: 5V/1A; 5V/2.1A DC: 12-16V/15A(Max)	
Bulb Type	Ultra bright LED light/SOS/Blink	
Peak amps	1000A	
Operation temperature range	-20 C -60 C	
Lifecycle	>500times	
Safety Technology	MultiSafety Protection V2.0	
Package include	1 x car jump starter 1 x Car Charger 1 x Power Adapter 1 x user manual	1 x Battery clamps 1 x Cigarette lighter 1 x USB charging cable

※ There may be some differences on different spare parts. Please adhere to the actual product instead.

### IV. PRODUCT DESCRIPTION



▲ Figure1. Product interfaces

- ① ON/OFF BUTTON/FLASHLIGHT CONTROL
- ② BATTERY CAPACITY INDICATOR
- ③ DUAL USB OUTPUT
- ④ DC INPUT CHARGING
- ⑤ FLASHLIGHT/SOS LIGHT/BLINK
- ⑥ DUAL DC OUTPUT
- ⑦ ECS OUTPUT  
Connect the Clamps to this dock, Support 12V Vehicle Battery System

### Keys Function Description

**⏻/MODE** : Power ON/OFF/LED light Modes switch  
**Power ON**: Press the **⏻** button on the side of the unit to **switch on**. The unit will automatically turn off when it's not used.  
**LED light mode switch**: Press the **⏻** button for 3 seconds to turn on the flashlight, then single press the button to switch mode, with 3 modes available: flashlight, SOS, Blink.

### V. PRODUCT INSTRUCTION

**1. How to start a car with this product**  
When the car can not start due to battery power loss or low temperature, this product can be used to start the car.

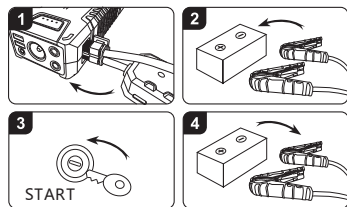
**⚠ Warning!** This product can only be used for the 12V car battery, cannot be used on a 6V or 24V car battery; before using this product, please ensure that your car battery voltage is 12V version

Excessive engine cranking can damage a vehicle's starter motor. If the engine fails to start after the recommended number of attempts ( no more than 5 times of attempt to start the engine at a time ) , discontinue jump-start procedures and look for other problems.

### 2. How to jumpstart a Car with this product

- Open the product dust cover, insert the Battery Clamps into the interface of ECS Dock;
- Clip the red clamp on the positive electrode of car battery, clip the black clamp on the negative electrode of car battery(the red clamp represents positive electrode, black represents negative electrode );
- After correct connection, the battery clamps will activate automatically and green indicator light on the Safety Box of the Battery Clamps will be on, please start the car in time; The battery clamps will turn deactivative if user doesn't start the car in 90 seconds. User needs to reconnect the clamps to the vehicle battery to re-activate the battery clamps.
- After the car is successfully started, please remove the Battery Clamps from car battery carefully and unplug the Battery Clamps from the ECS Dock timely.

**Attention: When taking off the Battery Clamps from car battery timely, the Clamps are forbidden to connect with the positive/negative electrode, otherwise it may cause short circuit protection and electric spark. Please separate the clamps from the jump Starter in time. If there is a short circuit protection, the indicator light on the safety Box of the battery clamps will turn red, Disconnect the clamps from the product immediately to recover, please clear the wrong doing before using again.**

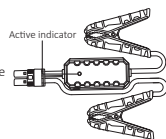


▲ Figure 2. Application method

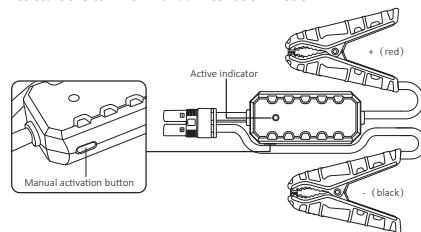
Note: The product will enter into protection mode if wrongly operated.

### BATTERY CLAMPS INDICATOR:

- Green Light Blinks**: Standby/Over Attempts
  - Green Light On**: Ready To Jumpstart/Manual Activation Mode
  - Red Light Blinks**: Low Battery Voltage/Over Temperature
  - Red Light On**: ShortCircuit/Over Current/Low Jumpstart Voltage
  - Red/Green Light Blinks**: Reverse Polarity
- (※ Remove the clamps from the unit to recover.)



### 3. How to start the car with Manual Activation Mode



▲ Figure 3 Battery Clamps and its Safety Box

**Manual activation key:** The equipped battery clamps support recognition of a vehicle battery automatically and become activative automatically. But if the vehicle battery (12V version) is in a depth loss or damaged completely, battery voltage may be less than 3V or close to 0V. The equipped battery clamps may fail to recognise the vehicle battery and remain unactivative. In this way, user can still use the manual activation mode to jumpstart the vehicle by pressing the manual activation button for 5 seconds. The indicator will stop flashing and green light will be on.

### ⚠ Warnings:

- Manual Activation Mode MUST only be performed by experienced mechanics. If users are unsure of what they are doing at any points, DO NOT attempt to turn on Manual Activation Mode, Contact a third party emergency rescue instead.
- Before using the manual activation mode, please ensure that the car battery is 12V version, it is forbidden to use this product on cars of other battery versions.
- Before using the manual activation mode, please check whether if the battery clamps are not properly connected to the vehicle battery which causes the failure of automatically identification of the vehicle battery by the clamps. Please check whether the battery clamp interfaces have foreign material, broken circuit or dirt on the clamps or vehicle battery polarities, which makes the battery clamps unable to identify the vehicle battery.
- After excluding the situation 1, 2 and 3, if the clamps still fail to identify the vehicle battery automatically(green light continues to flash), user can try jumpstarting the engine with manual activation mode. IMPORTANT:MUST ENSURE that the battery clamps are connected to the right polarities of the vehicle battery, and DO NOT contact(short circuit) the clamp terminals under the manual activation mode. otherwise it will lead to SHORT CIRCUIT protection, causing electrical spark and the green light will turn red.

- After ensuring that the battery clamps are properly connected to the battery positive and negative electrode, press the manual activation key of battery clamps for 5 seconds to turn on manual activation mode, the green light will keep on lighting, user can try to start the car then.
- Please carefully remove the battery clamps after the car is started, the positive and negative are forbidden to contact, single press the button on the battery clamps safety box to deactivate the clamps and disconnect the clamps with the battery in time.

### 4. Application of the product in low temperature condition

If the product is placed under extremely low temperature conditions (below zero degrees Celsius), the chemical activity of lithium battery will decrease due to the temperature affect, output power drops, the first emergency starting may fail due to the insufficient output power. Because the product temperature will naturally rise when using, the chemical activity of lithium battery will slowly recover, as well as the output power. You can try to start the car within a specified times(no more than 5 times)

- After each use, please recharge the battery in time, so as to have a higher power output in case of low temperature;
- In low temperature, the first starting may fail, please try to start the car in a specified time(5 attempts max);
- If the power is not enough(less than 3 levels), in the low temperature mode, it may be unable to provide sufficient power to start the car, if you still cannot start the car within the specified time, please stop using this product, check for other problems, or contact a third emergency rescue instead.

### 5. How to provide power for digital appliances with this product?

**USB output:** This product comes with USB cable, it can directly connect with mobile phone, MP3 and other digital products to provide a standard 5V output to power up your devices.

### 6. How to charge the product?

a. Charge the unit with the adapter  
You can charge the unit with the equipped power adapter by connecting the adapter to an AC socket, and connect the output of the power adapter to the input of the unit.

b. Charge the unit onboard  
You can charge the unit onboard by connecting the car charger cable to the cigarette lighter onboard.

※ In order to protect the car battery from accidental power loss. Charging the unit onboard is available ONLY when the car engine is turned on.

After the unit is fully charged, please disconnect the charging cable from the product in time.

### VI. PRODUCT APPLICATION SKILLS

- Before using the product to jumpstart the car, please turn off the electronic equipment on the car firstly, such as air conditioning, lights, navigation, driving recorder, so as to achieve a better starting effect.
- This product is built in high quality original lithium battery, it has no memory effect but high-capacity, and it is durable. However, we still recommend you to apply in the range of 10 C ~30 C, so as to obtain the optimal charging capacity.
- If the device has not been used for a long time, please disconnect the cable and store.
- Some portable devices may need to be set in charge mode to charge, see the corresponding equipment use manual for more information.
- In order to extend the life of product (lithium battery), it is best to charge within 3 months, and charge at least once within 6 months.
- After starting, if there is no any output, the product will automatically shut down within 1 minute, so as to achieve better energy-saving effect.

### Recycle

Always return your used electronic products, batteries, and packaging materials to dedicated collection points. This way you help prevent uncontrolled waste disposal and promote the recycling of materials.

### Battery information

Your device has an internal, non-removable, rechargeable battery. Do not attempt to remove the battery, as you may damage the device. The battery can be charged and discharged over 500 times, but it will eventually wear out.

### Statement

All rights reserved. Reproduction in whole or in part without written permission is prohibited. All other trademarks are trademarks of their respective owners. Features and specifications are subject to change without notice.