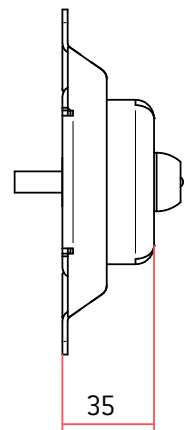
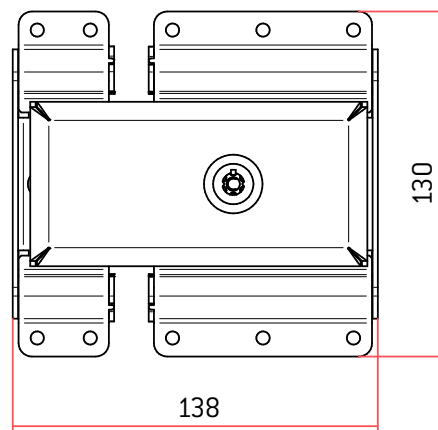


CANDADOS PARA EL TRANSPORTE

Modelo NOVA⁺

- Placas, carcasa exterior, pestillo de acero inoxidable (AISI 304)
- Bombillo y llaves de acero inoxidable (AISI 303)
- Bombillo de alta seguridad con sistema antiganzuado integrado
- Anticorte
- Alta resistencia al taladrado por su composición acerada además de poseer un sistema antitaladro frontal
- Antibumping
- Extremada resistencia al apalancamiento
- Fácil instalación
- Posibilidad de llaves iguales
- Posibilidad de amaestramiento
- Posibilidad de llaves protegidas
- NOVA⁺: Apertura exterior con llave e interior mediante un cable



* Recomendable para vehículos de transporte.

MODELO	CÓDIGO	PESO (g)	LLAVE Mod. TS
NOVA + (derecha)	AACD0109	1.568	2
NOVA + (izquierda)	AACD0110	1.568	2

