



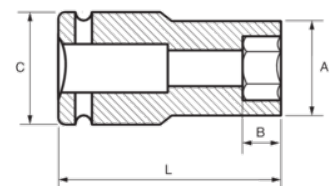
168-10-1-168-32-1

Vasos de impacto hexagonales de serie larga de 1/2", mm





#### DETALLES DEL PRODUCTO

- Vasos de impacto de 1/2", serie larga.
- Aleación de acero de cromo molibdeno de alto rendimiento.
- Acabado fosfatado.
- Para usar con máquinas.
- Para usar con muelle de seguridad.
- Perfil Dynamic-Drive para proteger las tuercas.
- Normas: UNE16507, DIN 3129 e ISO 2725.



## ATRIBUTOS DE PRODUCTO

Producto		<b>A</b>	<b>B</b>	<b>C</b>	<b>L</b>	
<b>168-10-1</b>	10 mm	17,5 mm	24 mm	25 mm	78 mm	118 g
<b>168-11-1</b>	11 mm	18 mm	24 mm	25 mm	78 mm	121 g
<b>168-13-1</b>	13 mm	20 mm	24 mm	25 mm	78 mm	163 g
<b>168-14-1</b>	14 mm	22 mm	37 mm	25 mm	78 mm	190 g
<b>168-16-1</b>	16 mm	24 mm	37 mm	25 mm	78 mm	239 g
<b>168-17-1</b>	17 mm	26 mm	37 mm	30 mm	78 mm	239 g
<b>168-18-1</b>	18 mm	27 mm	37 mm	30 mm	78 mm	239 g
<b>168-19-1</b>	19 mm	28 mm	39 mm	30 mm	78 mm	246 g
<b>168-21-1</b>	21 mm	30 mm	39 mm	30 mm	78 mm	267 g
<b>168-22-1</b>	22 mm	32 mm	39 mm	30 mm	78 mm	328 g
<b>168-23-1</b>	23 mm	34 mm	39 mm	30 mm	78 mm	348 g
<b>168-24-1</b>	24 mm	34 mm	39 mm	30 mm	78 mm	351 g
<b>168-27-1</b>	27 mm	38 mm	39 mm	30 mm	78 mm	373 g
<b>168-30-1</b>	30 mm	42 mm	39 mm	30 mm	78 mm	409 g
<b>168-32-1</b>	32 mm	43 mm	40 mm	32 mm	78 mm	415 g